

**Демонстрационный вариант
Биология (итоговая работа)
6 класс**

Продолжительность работы: 45 минут

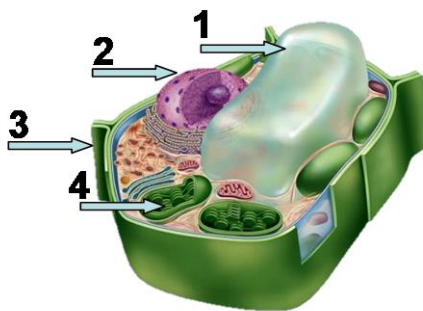
1 Выявить периодичность наступления фаз развития растений можно с помощью метода

- 1) моделирования
- 2) измерения
- 3) наблюдения
- 4) эксперимента

2 В молодых клетках растений, в отличие от старых клеток,

- 1) отсутствует ядро
- 2) вакуоли мелкие, плохо видны в световой микроскоп
- 3) вакуоль занимает практически всё пространство
- 4) нет хромосом

3 Рассмотрите клетку, изображённую на рисунке, и укажите, какой цифрой на рисунке обозначена структура, заполненная клеточным соком?

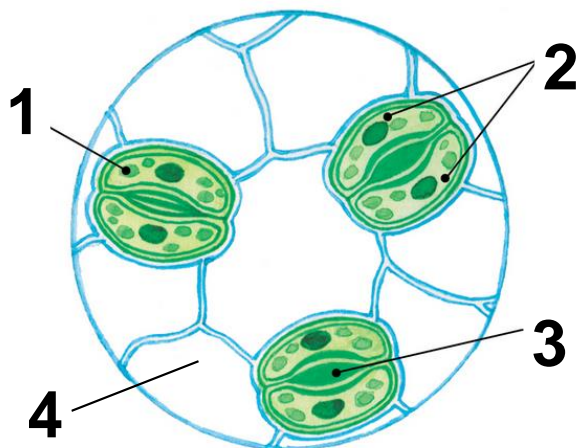


- 1) 1 2) 2 3) 3 4) 4

4 Какая ткань обеспечивает рост ствола берёзы в толщину?

- 1) проводящая
- 2) запасаящая
- 3) механическая
- 4) образовательная

- 5 Какой цифрой на рисунке обозначена часть листа, через которую внутрь листа проникают пары воды и происходит газообмен?



- 1) 1 2) 2 3) 3 4) 4

- 6 К какой ткани относятся фотосинтезирующие клетки зелёного листа?

- 1) проводящей
- 2) основной
- 3) образовательной
- 4) механической

- 7 Укажите какие функции выполняют жилки листа?

- 1) запасают вещества
- 2) проводят вещества
- 3) осуществляют фотосинтез
- 4) увеличивают испарение воды
- 5) придают листу упругость

Обведённые цифры запишите в ответ.

Ответ: _____.

Запишите ответ в бланк без дополнительных знаков.

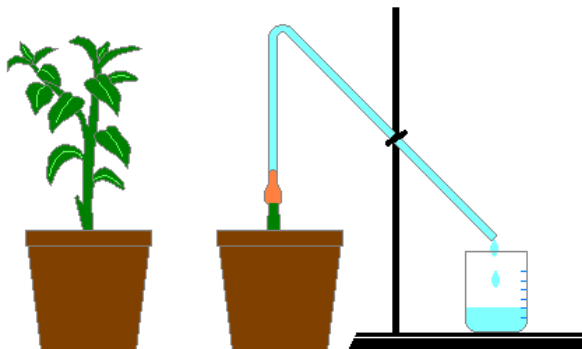
- 8 Выберите верную схему процесса фотосинтеза.

- 1) вода + кислород + (энергия света) = углекислый газ + сахар
- 2) вода + углекислый газ + (энергия света) = кислород + сахар
- 3) кислород + сахар + (энергия света) = углекислый газ + вода
- 4) сахар + вода + (энергия света) = углекислый газ + вода

9

Чтобы доказать, что корневое давление обеспечивает движение растворов минеральных веществ в теле растения, провели опыт. Для этого использовали комнатное растение, скальпель, резиновую трубку, мерный стакан, стеклянную изогнутую трубку, штатив.

Восстановите порядок проведения наблюдения за явлением «Корневое давление» и запишите в ответе правильную последовательность цифр.



- 1) возьмите комнатное растение
- 2) срежьте побег на высоте 10–12 см над почвой
- 3) наденьте на побег резиновую трубку со стеклянной трубкой
- 4) полейте почву водой
- 5) закрепите трубку на штативе
- 6) наблюдайте, как сок будет заполнять трубку

Запишите в ответе соответствующую последовательность цифр.

Ответ: _____.

10

Белый хлеб высшего сорта получают из зёрен

- 1) ячменя
- 2) кукурузы
- 3) пшеницы
- 4) проса

11

Укажите какие из перечисленных растений, произрастающих в Подмоскowie, являются ядовитыми?

- 1) борщевик Сосновского
- 2) двудомная крапива
- 3) мать-и-мачеха
- 4) малина обыкновенная
- 5) вороний глаз

Обведённые цифры запишите в ответ.

Ответ: _____.

Запишите ответ без дополнительных знаков.

12

Верны ли следующие суждения о любом органе цветкового растения?

А. Часть организма, которая имеет определённое строение и выполняет определённые функции.

Б. Часть растения, которая имеет определённое строение и выполняет функции питания и дыхания.

- 1) только А
- 2) только Б
- 3) и А, и Б
- 4) ни А, ни Б

13

Установите соответствие между функциями и структурами клетки, которая которые их выполняют: для этого к каждому элементу первого столбца подберите позицию из второго столбца.

ФУНКЦИИ

СТРУКТУРЫ

- А) поддержание формы клетки
- Б) придаёт жёсткость клетке
- В) обеспечивает взаимодействие между клеточными структурами
- Г) является внутренней средой клетки
- Д) обеспечивает транспорт веществ внутри клетки

- 1) цитоплазма
- 2) клеточная стенка

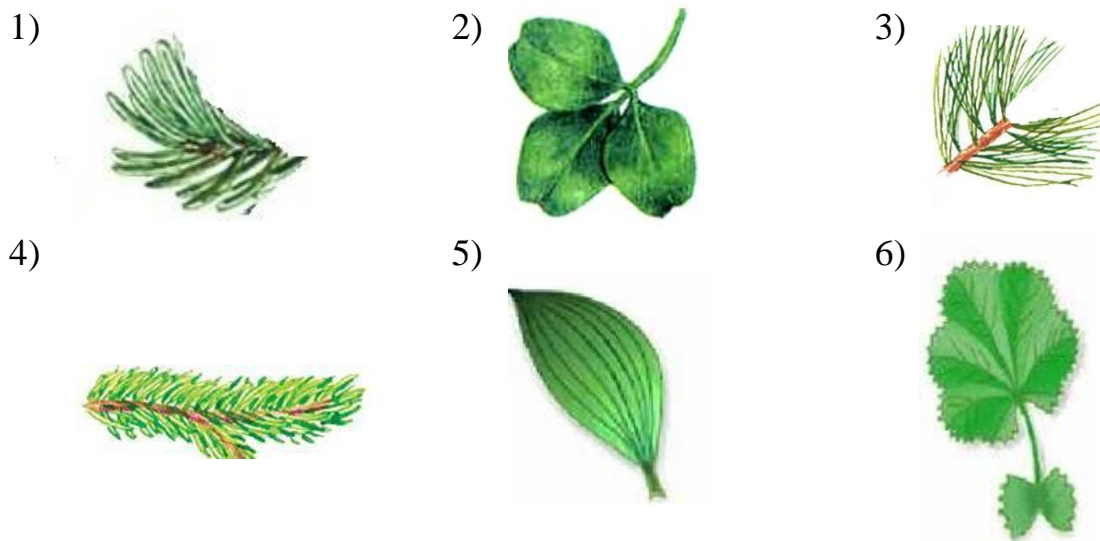
Запишите в таблицу выбранные цифры под соответствующими буквами.

Ответ:

	А	Б	В	Г	Д

14

Основной функцией листа является испарение воды. С каких поверхностей это происходит с меньшей скоростью? Рассмотрите рисунки и укажите *три* верных ответа. Обведите их номера.



Обведённые цифры запишите в ответ.

Ответ: _____.

Запишите ответ без дополнительных знаков.

15

Вставьте в текст пропущенные термины из предложенного списка, используя для этого цифровые обозначения.

Растение – живой организм

Вы знаете, что своими корнями растения всасывают из почвы воду с растворёнными в ней _____(А). Листья растений из воды и углекислого газа на свету образуют _____(Б). Вода поступает в листья по _____(В) из корня, а углекислый газ листья поглощают из _____(Г).

Список слов:

- 1) стебли
- 2) устьица
- 3) органические вещества
- 4) минеральные вещества
- 5) воздух
- 6) кислород

Запишите в таблицу выбранные цифры под соответствующими буквами.

Ответ:

А	Б	В	Г

16

Установите соответствие между признаками растений и группой, для которой они характерны: для этого к каждому элементу первого столбца подберите позицию из второго столбца.

ПРИЗНАКИ

ГРУППЫ

- | | |
|--|----------------|
| А) наличие листьев | 1) Зелёные мхи |
| Б) тело образовано одной или многими сходными клетками | 2) Водоросли |
| В) наличие стебля | |
| Г) отсутствуют ткани | |
| Д) тело не расчленено на органы | |

Запишите в таблицу выбранные цифры под соответствующими буквами.

Ответ:

А	Б	В	Г	Д

17 Какие два утверждения являются неверными для описания папоротникообразных?

- 1) Тело состоит из корней и побегов.
- 2) Тело не разделено на органы.
- 3) Тело имеет стебель и листья, но не имеет корней
- 4) Хорошо развиты покровные, проводящие и механические ткани.
- 5) Многолетние корневищные растения.

Обведённые цифры запишите в ответ.

Ответ: _____.

Запишите ответ без дополнительных знаков.

18 Найдите закономерность и продолжите ряд: *мхи, папоротники, голосеменные, _____*.

- 1) цветковые
- 2) водоросли
- 3) хвощи
- 4) плауны

19 При недостатке удобрений комнатные растения

- 1) отстают в росте
- 2) образуют крупные соцветия
- 3) на листьях появляются придаточные корни
- 4) растут крупными и сочными

20 Выберите из перечня **три** верных ответа и обведите их номера. Покрытосеменные, как и голосеменные растения,

- 1) образуют плод с семенами
- 2) размножаются семенами
- 3) в процессе фотосинтеза образуют органические вещества из неорганических
- 4) в процессе дыхания поглощают кислород и выделяют углекислый газ
- 5) цветут хотя бы раз в течение жизни
- 6) опыляются при помощи птиц

Обведённые цифры запишите в ответ.

Ответ: _____.

Запишите ответ без дополнительных знаков.

Илья решил провести эксперимент по размножению стеблевыми черенками комнатных растений колеуса и гибискуса. Расставьте по порядку действия, которые должен осуществить Илья.

- 1) поместить черенки в стаканы с водой, чтобы нижний узел был в воде
- 2) удалить с черенка два нижних листа
- 3) срезать стеблевые черенки с 3–4 листьями
- 4) поменять через 3 суток воду в стаканах
- 5) высадить черенки с придаточными корешками в цветочные горшки с почвой

Запишите в ответе соответствующую последовательность цифр.

Ответ: _____.

Запишите ответ без дополнительных знаков.

Ответы на задания

Номер	Правильный ответ
1	3
2	2
3	1
4	4
5	3
6	2
7	25
8	2
9	123546
10	3
11	15
12	1
13	22111
14	134
15	4315
16	12122
17	23
18	1
19	1
20	234
21	32145